

## Kontakt und Anmeldung

LandFrauenverband Weser-Ems e.V.

Mars-la-Tour-Straße 6

26121 Oldenburg

Tel.: 0441/801 817

E-Mail: [lfv@lwk-niedersachsen.de](mailto:lfv@lwk-niedersachsen.de)

Anmeldungen sind telefonisch oder per E-Mail in der Geschäftsstelle möglich.



## Veranstaltungsort

Stadthalle Cloppenburg

Mühlenstraße 20–22

49661 Cloppenburg

## Navigation Parkplätze:

Parkausweise sind für 1€/Stück erhältlich. Bitte bei der Anmeldung angeben!

## Eintrittspreis

40 € inkl. Tagungsverpflegung

## Bitte auf folgendes Konto überweisen:

LandFrauenverband Weser-Ems e.V.

Landessparkasse zu Oldenburg

IBAN: DE 32 2805 0100 0024 4019 60

Ihre Anmeldung ist verbindlich, sobald der Betrag auf unserem Konto eingegangen ist.

## Bitte beachten Sie:

Es werden keine Eintrittskarten versendet. Bitte melden Sie sich an der Kasse am Einlass. Ihr Name ist dort vermerkt. Sie erhalten dort auch Ihren Parkausweis, sofern Sie diesen bei Anmeldung mitbestellt haben.

## Mit Unterstützung von:

**LAND&Forst**



 Volksbanken Raiffeisenbanken  
in Weser-Ems

**GRIMME**

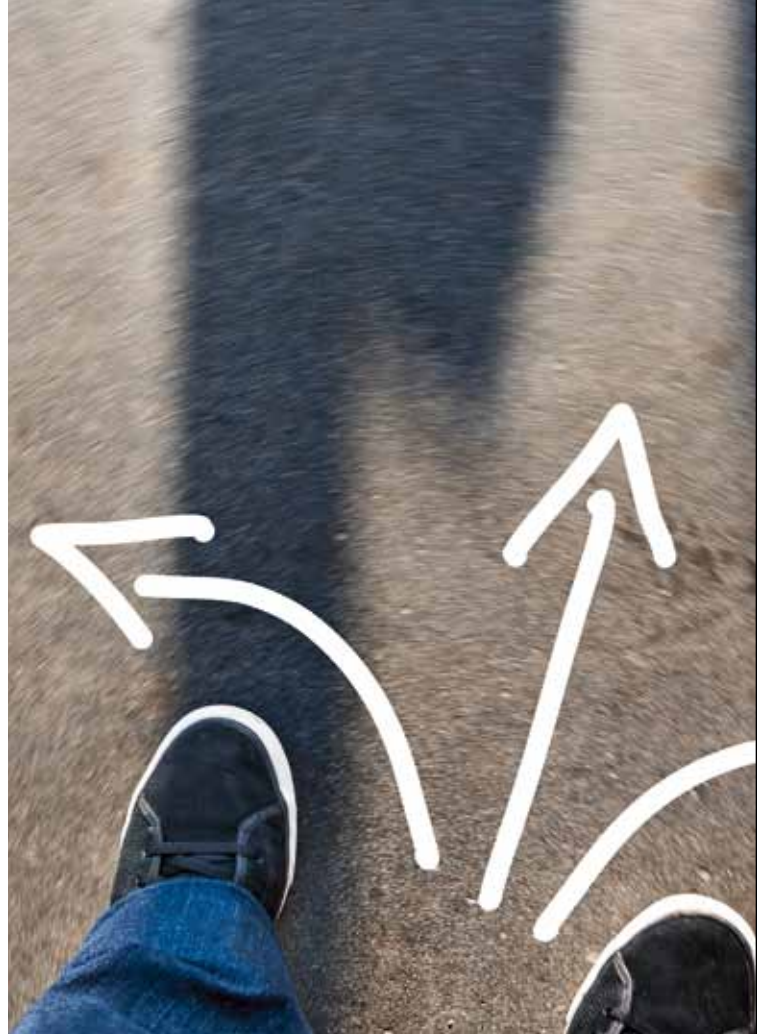
# Abenteuer Landwirtschaft: Entscheidungen treffen, mit Entscheidungen leben.

4. Fachtagung für Frauen  
in der Landwirtschaft

Dienstag, 17. Oktober 2017, Beginn 10.00 Uhr  
Stadthalle Cloppenburg

**Land Frauen**  
Niedersächsischer LandFrauenverband Hannover

 Landwirtschaftskammer  
Niedersachsen





## Liebe LandFrauen!

Alltäglich treffen wir Entscheidungen. „Nur, wer sich entscheidet, existiert“, so hat es bereits Martin Luther erkannt und formuliert.

Aufgrund der angespannten Lage auf vielen landwirtschaftlichen Betrieben stellen sich gerade Landwirtinnen und Bäuerinnen die Frage, ob und durch welche betriebliche Änderung sie selbst einen Beitrag zur Verbesserung der Situation leisten können.

Dieser Weg erfordert sehr viel Mut sowie Zuversicht und bedeutet manchmal auch ein Abenteuer.

Aber wie werden überhaupt Entscheidungen getroffen? Von welchen Faktoren hängen sie ab? Wie lassen sich mögliche Zweifel aus dem Weg räumen? Welche Erfahrungen haben andere Frauen mit dem bewussten Treffen strategischer Entscheidungen gemacht?

Wir möchten Sie einladen, auf diese und weitere Fragen eine Antwort zu finden und neue Perspektiven zu entdecken.

Herzliche Grüße



Ihre Barbara Otte-Kinast

Vorsitzende des LandFrauenverbandes Hannover



Ihr Gerhard Schwetje

Präsident der LWK Niedersachsen



Ihre Agnes Witschen

Vorsitzende des LandFrauenverbandes Weser-Ems

## Programm

### 10 Uhr Eröffnung und Begrüßung

Agnes Witschen, Vorsitzende LFV Weser-Ems e.V.

### 10.15 Uhr Grußworte

Gerhard Schwetje, Präsident LWK Niedersachsen

### 10.30 Uhr Gastbeitrag

*Frauen in der Landwirtschaft – Mut zur Veränderung*

Johanne Modder, MdL, Nds. Fraktionsvorsitzende SPD und LandFrau

### 11.00 Uhr Impulsreferate

*Herausforderungen und Chancen – Landwirtschaft mit Zukunft,*

Dr. Andrea Wälzholz, Nds. Ministerium f. Landwirtschaft, Ernährung und Verbraucherschutz

*Wieviel Entscheidung darf es sein? Wenn Druck auch Gegendruck erzeugt...*

Andreas Brinker, Bildungsreferent, Kath. Landvolkhochschule Oesede

*Bäuerinnen – Mit Herz, Geist und Verstand*

Dr. Clemens Dirscherl, Geschäftsführer Ev. Bauernwerk der Ev. Landeskirche in Württemberg

### ca. 12.30 Uhr Imbiss

### 13.30 Uhr 3 Bäuerinnen berichten

*Entscheidungen treffen, mit Entscheidungen leben*

Monika Grashorn, Hof Schweers, Dötlingen

Elke Steffens, ehemalige Bäuerin, Neuenkirchen

Jacqueline Tönjes, Junglandwirtin, Dötlingen

### 14.45 Uhr Moderierte Podiumsdiskussion mit den Referenten

und den 3 Bäuerinnen, ggf. auch mit Christine Grimme, Landmaschinenfabrik GmbH, Damme

### 16.00 Uhr Schlussworte

Barbara Otte-Kinast, Vorsitzende NLV

### Gesamtmoderation:

Angelika Sontheimer, Dipl. Ing. agr. Journalistin

**Ende der Veranstaltung ca. 16.30 Uhr**